

ENTL. 1
NW. 100
Ü. DACH

ENTL. 2
NW. 100
Ü. DACH
FALL-LEITUNG WC
DACHGESCHÖSS
FALL-LEITUNG DU,
WARME WASSER IM DG.
[WÄRMENÜGEW.]

NICHT
VERBLENDEN

8.25
25 1.55 20 2.50 20 3.30 25
TREPPEÖFFH.
25 7.75 25

1.20
1.36
3.00
2.26
3.30
2.25
3.30
2.25
3.30
2.25
3.25
2.25

1.50 25 5.45 12.35 12.50
20 35.115
4.75 20

78.15
145 1.20 3.00
262 1.36 2.26
25 1.70 20 2.35 20 3.30
20 145 35 2.80 25 3.25
25 8.25

GEPLANTES NACHBARGEBÄUDE

GEPLANTES NACHBARGEBÄUDE

100

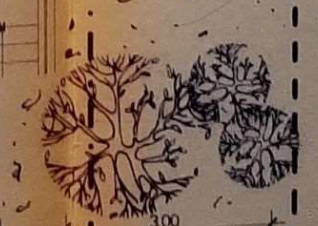
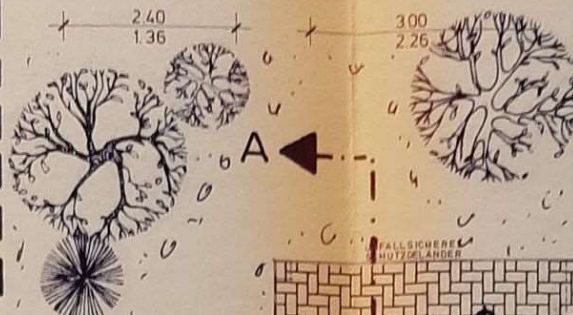
WOHNEN
36.22 □
265.20
OFFENHEIT

FLUR
6.78 □
15 Stg
188/26
150/262

ESSEN
18.50 □

KUCHE
6.11 □
50

TERRASSE
7.22 □
265.75



FALLSICHERE
SCHUTZLANDER
100
265.75

REGENFALLROHR
100
ROBESTPLATE
STAHLBETON

15 Stg
15/26

VERTEILUNG
FUSSBODENHEIZUNG
265.50

DIELE
4.85 □
90/211
STAHLPROFIL
DECKENBLECH

HOLZPOSTEN
IN DÜBELN

DURCHREIÐE

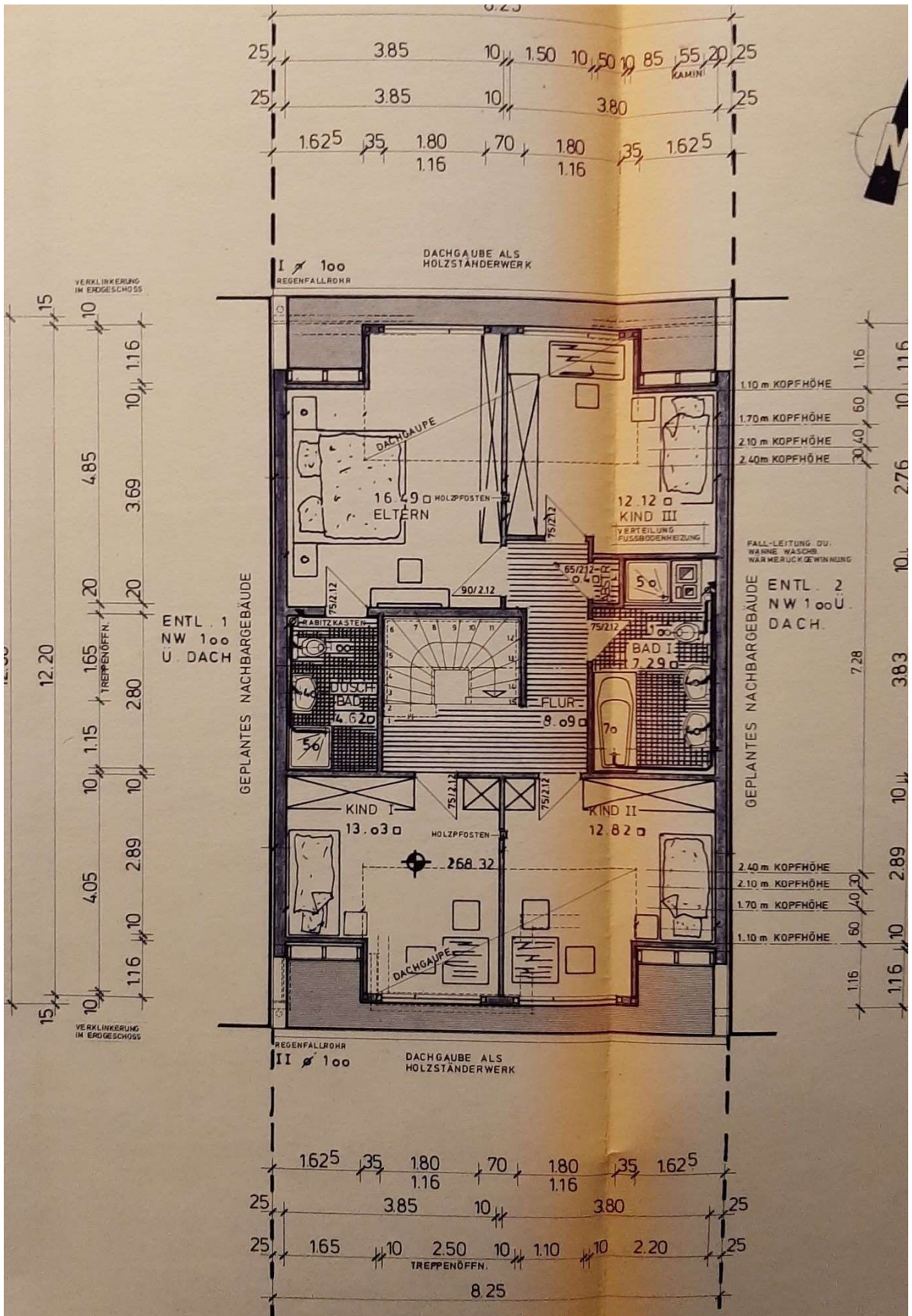
REGENFALLROHR

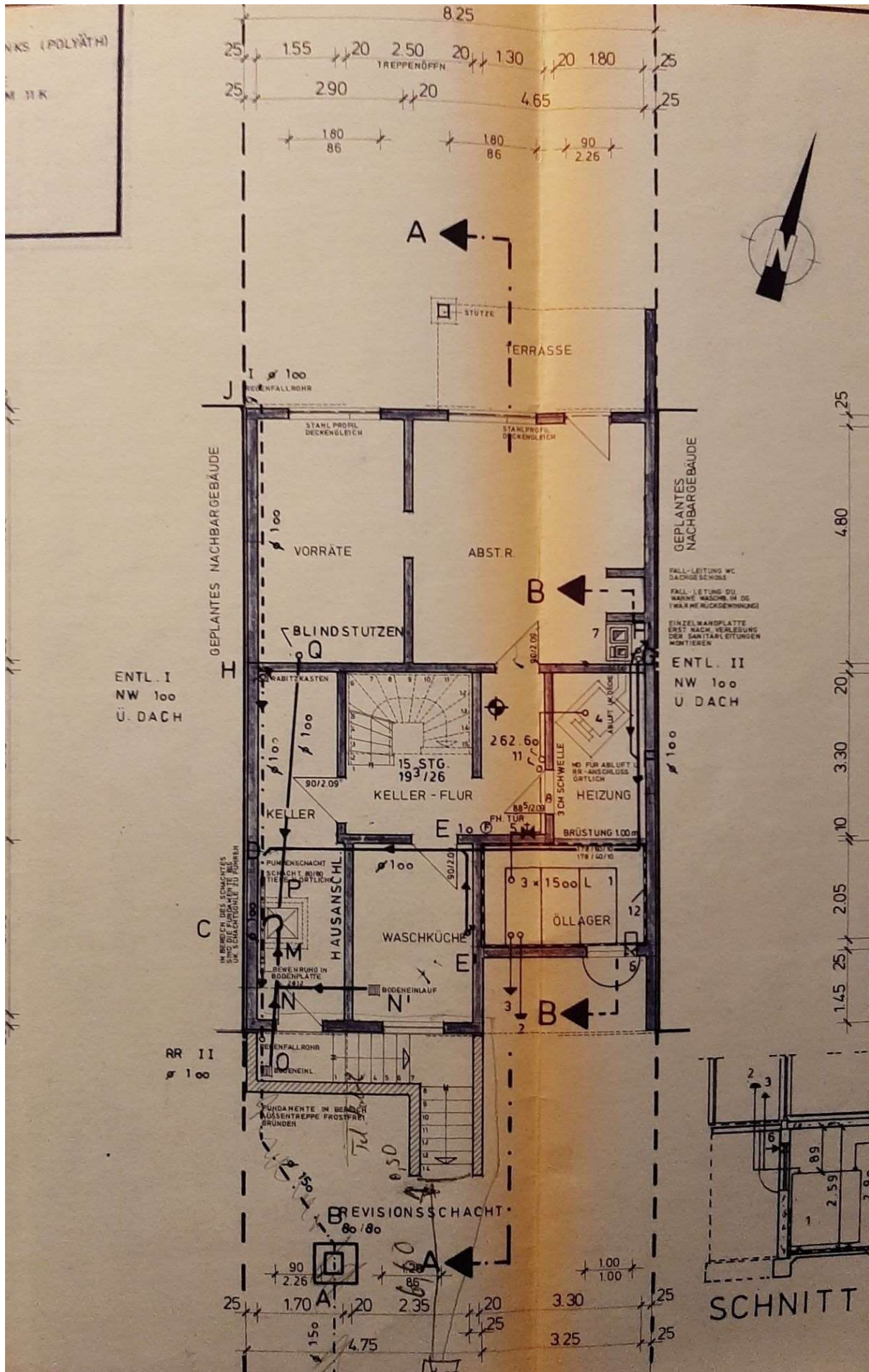
RAHMENFÜHRUNG

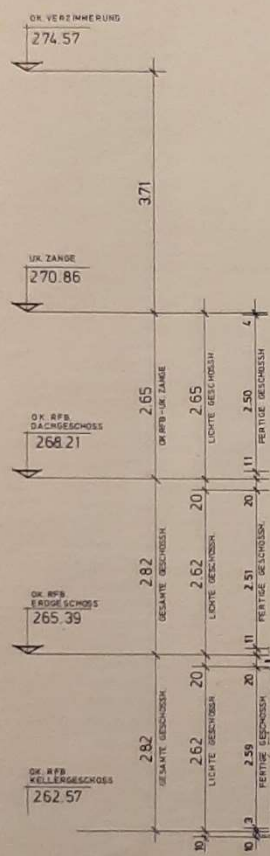
FALL-LEITUNG
DU, WÄRMENÜGEW.

FALL-LEITUNG WC
DACHGESCHÖSS

STÄHLSCHLEIFWAND
IM DURCHFÜHRBEREICH

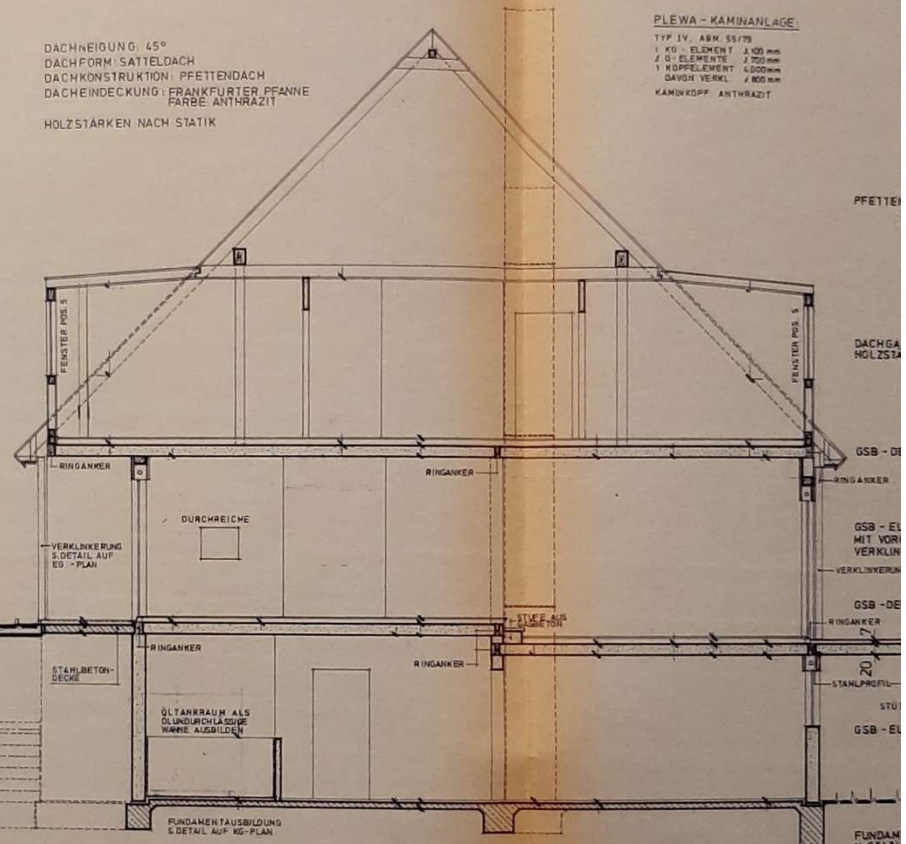






DACHNEIGUNG: 45°
 DACHFORM: SATTELDACH
 DACHKONSTRUKTION: PFETTENDACH
 DACHEINDECKUNG: FRANKFURTER PFANNE
 FARBE: ANTHRAZIT
 HOLZSTÄRKEN NACH STATIK

PLEWA - KAMINANLAGE
 TYP IV, ARM 55/75
 1 KG-ELEMENT 1.100 mm
 2 G-ELEMENTE 2.200 mm
 1 KOPPELEMENT 4.000 mm
 DAVON VERKL 4.800 mm
 KAMINKOPF ANTHRAZIT



DACHGESCHOSS AUS PLANSTEINEN	ERDGESCHOSS AUS Gb-ELEMENTEN	KELLERGESCHOSS AUS Gb-ELEMENTEN
AUSSENWÄNDE : d = 25 cm G 2	AUSSENWÄNDE : d = 25/20 cm Gb 3.3	AUSSENWÄNDE : d = 25 cm Gb 4.4
INNENWÄNDE : d = 20 cm G 2	INNENWÄNDE : d = 20 cm Gb 3.3	INNENWÄNDE : d = 20 cm Gb 3.3
INNENWÄNDE : d = 10 cm G 2	INNENWÄNDE : d = 10 cm Gb 3.3	INNENWÄNDE : d = 10 cm Gb 3.3